

Министерство образования и науки
Республики Бурятия
Региональный центр обработки информации
единого государственного экзамена

Организация и проведение ИТОГОВОГО СОЧИНЕНИЯ (изложения)



Батуева Анна Базыровна

Улан-Удэ, 2014 г.

Итоговое сочинение (изложение)

- Итоговое сочинение (изложение) - условие допуска к государственной итоговой аттестации по образовательным программам среднего общего образования (далее – ГИА).
- Изложение вправе писать:
 - ✓ обучающиеся с ОВЗ, дети-инвалиды и инвалиды;
 - ✓ лица, обучающиеся по состоянию здоровья на дому, в образовательных организациях, в том числе санаторно-курортных, в которых проводятся необходимые лечебные, реабилитационные и оздоровительные мероприятия для нуждающихся в длительном лечении;
 - ✓ обучающиеся, получающие среднее общее образование в учебно-воспитательных учреждениях закрытого типа и в учреждениях, исполняющих наказание в виде лишения свободы.

Результаты изложения не учитываются при поступлении в вузы.

Сроки и продолжительность итогового сочинения (изложения)

- Начало проведения: 10:00 по местному времени.
- Продолжительность проведения итогового сочинения (изложения): **235 минут**.
- Для обучающихся с ОВЗ, обучающихся детей-инвалидов и инвалидов продолжительность проведения итогового сочинения (изложения) **увеличивается на 1,5 часа**.
- **Сроки проведения («первая среда»):**

20.11.2014 - Апробация проведения итогового сочинения (изложения)

03.12.2014 - Обучающиеся 11 (12) классов, выпускники прошлых лет.

04.02.2015 и 06.05.2015 - обучающиеся, **получившие** по итоговому сочинению (изложению) неудовлетворительный результат (**«незачет»**);

- обучающиеся, выпускники прошлых лет, **не явившиеся** на итоговое сочинение (изложение) **по уважительным причинам** (болезнь или иные обстоятельства, подтвержденные документально);

- обучающиеся, выпускники прошлых лет, **не завершившие** сдачу итогового сочинения (изложения) **по уважительным причинам** (болезнь или иные обстоятельства, подтвержденные документально).

Сбор исходных сведений и подготовка к проведению итогового сочинения (изложения)

- Сведения об обучающихся, сдающих итоговое сочинение (изложение), вносятся РЦОИ в региональные информационные системы не позднее, чем за 2 недели до проведения итогового сочинения (изложения).

**Срок внесения сведений в РИС
- 12 ноября 2014 г**

Критерии оценивания итогового сочинения

- ✓ **«зачет» или «незачет»**
- ✓ Рекомендуемое количество слов – **350**. Если в сочинении менее 250 слов (в подсчёт включаются все слова, в том числе и служебные), то такая работа считается невыполненной и оценивается 0 баллов.
- **Критерий №1 «Соответствие теме»**
- **Критерий №2 «Аргументация. Привлечение литературного материала»**
- Критерий №3 «Композиция»
- Критерий №4 «Качество речи»
- Критерий №5 «Грамотность»
- ✓ **Для получения «зачета»** за итоговое сочинение необходимо получить **«зачет» по критериям №1 и №2** (выставление «незачета» по одному из этих критериев автоматически ведет к «незачету» за работу в целом), а также **дополнительно «зачет» хотя бы по одному из других критериев (№3-№5)**.

Проверка итоговых сочинений (изложений) и их оценивание

1

Технический специалист копирует регистрационные бланки и бланки ответов

2

Ответственное лицо (руководитель ОО) передает копии бланков на проверку комиссии и независимым экспертам

3

Комиссия осуществляет проверку итоговых сочинений (изложений) и их оценивание в соответствии с критериями оценивания

4

Результаты проверки и оценка вносятся в копию бланка регистрации

5

Проверенные и оцененные итоговые сочинения (изложения) передаются ответственному лицу (руководителю ОО)

6

Ответственное лицо переносит результаты проверки из копий бланков регистрации в оригиналы бланков регистрации

Бланки

- ✓ Бланк регистрации
- ✓ Бланк записи
- ✓ Дополнительный бланк записи

Бланки могут печататься на:

- ✓ региональном уровне
- ✓ муниципальном уровне
- ✓ типографиях
- ✓ в школах

Бланк регистрации

Бланк записи

Итоговое сочинение (изложение)

Бланк регистрации

Код региона Код образовательной организации Класс: Номер, Буква Место проведения Номер кабинета Дата проведения (д-м-гг)

Код вида работы Наименование вида работы Номер темы Количество бланков Код работы

ВНИМАНИЕ! Все бланки рассматриваются в комплекте.

Сведения об участнике

Фамилия Имя Отчество (при наличии)

Документ Серия Номер Пол Ж М

При написании сочинения (изложения) следует:

- Заполнить регистрационную часть БЛАНКА РЕГИСТРАЦИИ и БЛАНКА ЗАПИСИ.
- После завершения работы вписать в поле Количество бланков на БЛАНКЕ РЕГИСТРАЦИИ то количество БЛАНКОВ ЗАПИСИ, которое Вы использовали.
- Сочинение (изложение) пишете аккуратно и разборчиво, соблюдая разметку страницы БЛАНКА ЗАПИСИ.

С порядком проведения сочинения (изложения) ознакомлен(-а).

Подпись участника строго внутри окошка

Заполняется ответственным

Результаты оценивания сочинения (изложения)

Критерии	1	2	3	4	5
Зачет	<input type="checkbox"/>	<input type="checkbox"/>	<input type="checkbox"/>	<input type="checkbox"/>	<input type="checkbox"/>
Незачет	<input type="checkbox"/>	<input type="checkbox"/>	<input type="checkbox"/>	<input type="checkbox"/>	<input type="checkbox"/>

Результат проверки сочинения (изложения)

Зачет Незачет

Подпись ответственного строго внутри окошка

Итоговое сочинение (изложение)

Бланк записи

Код региона Код вида работы Наименование вида работы Лист № Код работы

ФИО участника Номер темы

Перепишите значения полей "Код региона", "Код вида работы", "Наименование вида работы", "Код работы", "Номер темы" и ФИО из БЛАНКА РЕГИСТРАЦИИ.
Пишите аккуратно и разборчиво, соблюдая разметку страницы.

ВНИМАНИЕ! Все бланки рассматриваются в комплекте.

При недостатке места для записи попросите Дополнительный бланк записи.

Дополнительные бланки

- В верхней части расположены:
- ✓ Вертикальный и горизонтальный штрих-коды и его цифровые значения

Поля:

- ✓ Код региона
- ✓ Код вида работы
- ✓ Наименование вида работы
- ✓ Следующий дополнительный бланк записи
- ✓ Лист №

Связка бланков

Код работы (автоматизировано)

- ✓ Одинаковый на всех бланках
- ✓ 10-знаков
- ✓ С контрольной цифрой (обязательно!)

Итоговое сочинение (изложение)

Бланк регистрации

Код региона	Код образовательной организации	Класс Номер Бухв	Место проведения	Номер кабинета	Дата проведения (дд-мм-гг)
□□	□□□□□□□□	□□□	□□□□□□□□	□□□□	□□-□□-□□
Код вида работы	Наименование вида работы	Номер темы	Количество бланков	Код работы	
□□	□□□□□□□□□□□□	□□□	□□□□	□□□□□□□□□□	

Некоторые особенности бланков

1. Место проведения
2. Код вида работы (20 - сочинение, 21 - изложение)
3. Наименование работы (сочинение, изложение)
4. Номер темы
5. Количество бланков

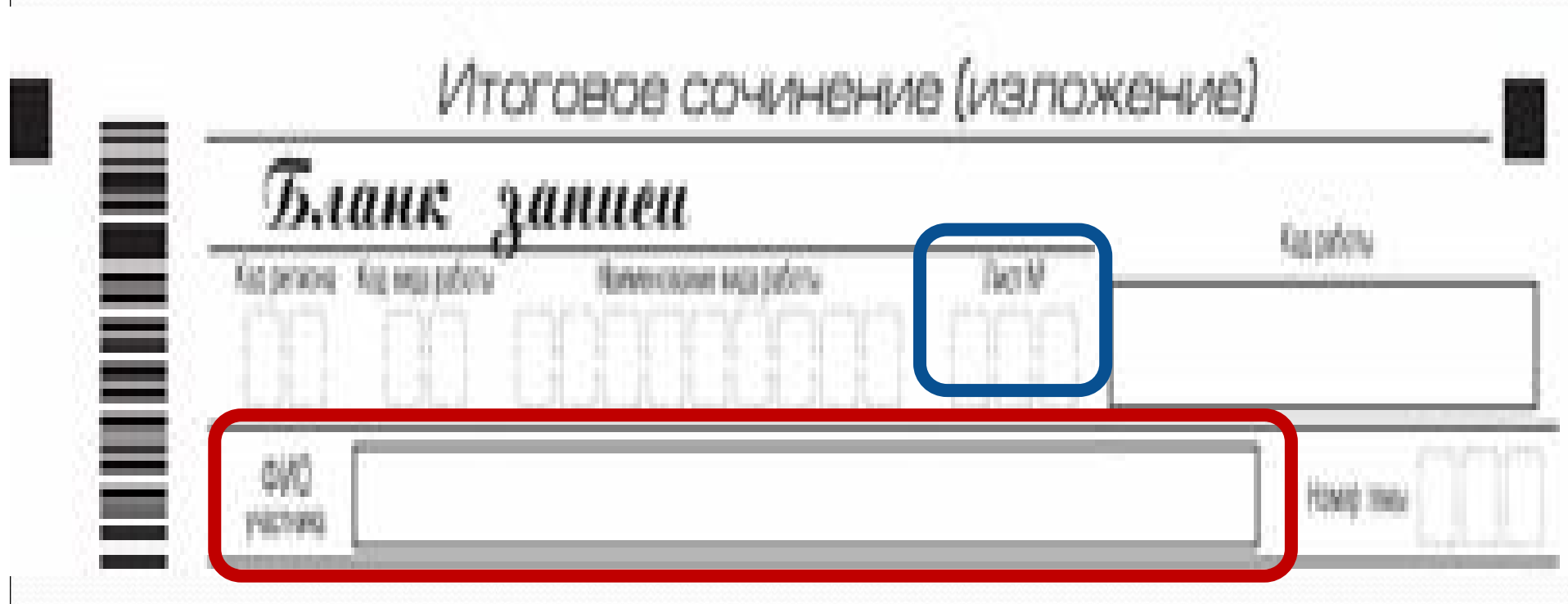
Итоговое сочинение (изложение)

Бланк регистрации

Код региона	Код образовательной организации	Класс Номер Букв	Место проведения	Номер кабинета	Дата проведения (д-м-гг)
00	00000000	0000	00000000	00000	00-00-00
Код вида работы	Наименование вида работы	Номер темы	Количество бланков	Код работы	
00	0000000000000000	000	000	[]	

Некоторые особенности бланков (продолжение)

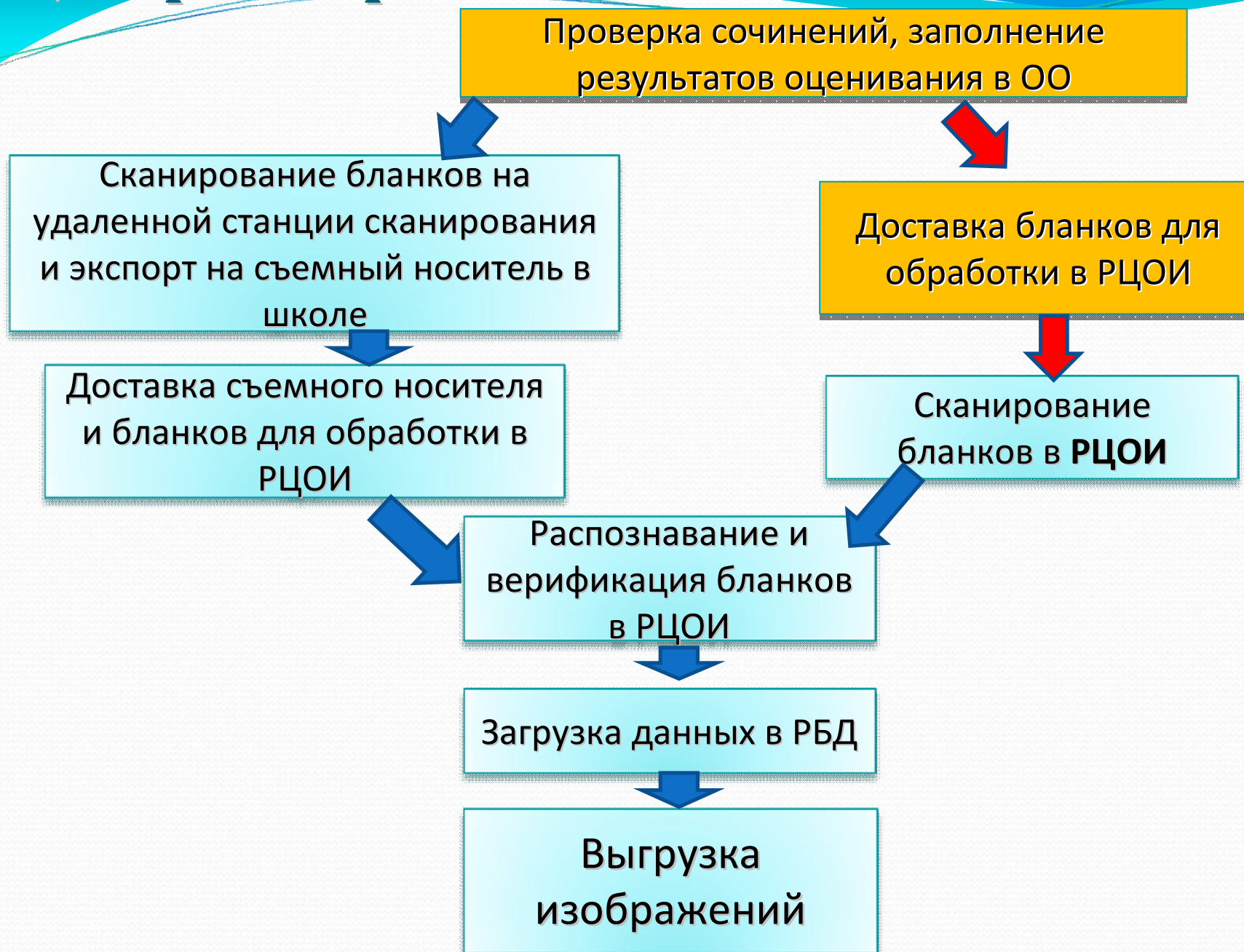
- ✓ Номер листа
- ✓ ФИО участника





Обработка бланков сочинения (изложения)

Сценарии обработки



Обработка в РЦОИ

- Сканирование
- Распознавание
- Верификации
- Экспертизы нет!
- Будет отчет выверки номеров бланков регистрации и бланков записи

Пересдача итогового сочинения (изложения)

- Повторно допускаются к сдаче итогового сочинения (изложения) в текущем году:
 - обучающиеся, **получившие** по итоговому сочинению (изложению) неудовлетворительный результат («**незачет**»);
 - обучающиеся, **не явившиеся** на итоговое сочинение (изложение) **по уважительным причинам** (болезнь или иные обстоятельства, подтвержденные документально);
 - обучающиеся, **не завершившие** сдачу итогового сочинения (изложения) **по уважительным причинам** (болезнь или иные обстоятельства, подтвержденные документально).



**СПАСИБО ЗА
ВНИМАНИЕ!**

Тел. 8(3012)454154, 454157, 454160

E-mail: rbrcoi@gmail.com